



امتحان مادة : الدراسات الاجتماعية (هذا وطني)

للف : الحادي عشر

للعام الدراسي ١٤٤٤هـ - ٢٠٢٢/٢٠٢٣م

الدور الثاني - الفصل الدراسي الثاني

- زمن الامتحان : (ساعتان) ● عدد صفحات أسئلة الامتحان: (٧) صفحات.
- الإجابة في الدفتر نفسه .

		اسم الطالب
الصف		المدرسة

التوقيع بالاسم		الدرجة		السؤال
المصحح الثاني	المصحح الأول	بالحروف	بالأرقام	
				١
				٢
				٣
				٤
				٥
مراجعة الجمع	جمعه			المجموع
				المجموع الكلي

(١)

المادة : الدراسات الاجتماعية (هذا وطني) الصف : الحادي عشر الدور الثاني - الفصل الدراسي الثاني
- العام الدراسي ٢٠٢٢/٢٠٢٣ م

أجب عن جميع الأسئلة الآتية

السؤال الأول: ضع دائرة حول رمز الإجابة الصحيحة لكل مفردة من المفردات الآتية:

١- العام الميلادي الذي أنشئت فيه هيئة حماية المستهلك:

أ- ٢٠٠٩

ب- ٢٠١٠

ج- ٢٠١١

د- ٢٠١٢



٢- من خلال الخريطة المقابلة: أجب عن المفردتين (٣،٢)

٢- الرقم الذي يشير إلى المدينة التي اشتهرت بصناعة السفن قديماً:

أ- ١

ب- ٢

ج- ٣

د- ٤

٣- الرقم الذي يشير إلى الولاية التي يوجد بها المعهد العالي للقضاء:

أ- ١

ب- ٢

ج- ٣

د- ٤

٤- السلطة القضائية المختصة بالإشراف على شؤون الضبط القضائي:

أ- المحكمة العليا ب- القضاء العادي ج- القضاء الإداري د- الادعاء العام

٥- الجائزة التي منحها المركز العربي الأوربي لحقوق الانسان والقانون الدولي للسلطان قابوس بن سعيد
طيب الله ثراه:

أ- جائزة السلام

ب- جائزة الانسان العربي الدولية

ج- جائزة السلام الدولية

د- جواهر لال نهرو للتفاهم الدولي

٦- عدد سنوات العضوية في مجلس الدولة:

أ- ١

ب- ٢

ج- ٣

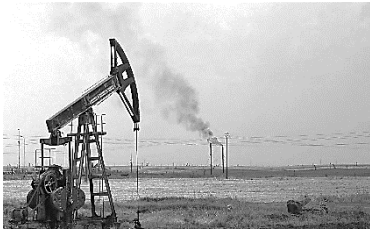
د- ٤

٧- إحدى المقومات الطبيعية للاقتصاد العماني:

أ- التنوع البيئي ب- الموارد البشرية ج- البنية التحتية د- القيم الاجتماعية

تابع السؤال الأول:

٨- القطاع الاقتصادي الموضح في الصورة المقابلة الذي يتأثر بأسعار السوق العالمي:



أ- الصناعة

ب- الزراعة

ج- النفط

د- الخدمات

٩- عدد المواد القانونية التي وردت في النظام الأساسي للدولة:

أ- ٦٨

ب- ٧٨

ج- ٨٨

د- ٩٨

١٠- الرقم الذي يشير إلى الدولة التي توجد بها الأكاديمية العسكرية الملكية (ساند هيرست) في الخريطة المقابلة :



أ- ١

ب- ٢

ج- ٣

د- ٤

١١- أنشأتها الحكومة للتقليل من حدة المعوقات التي تواجه المنتجات العمانية:

أ- هيئة تنمية المؤسسات الصغيرة والمتوسطة

ب- هيئة حماية المستهلك

ج- وزارة التجارة والصناعة وترويج الاستثمار

د- وزارة المالية

١٢- استورد العمانيون العاج من:

أ- الساحل الشرقي للهند

ب- الساحل الغربي للهند

ج- الساحل الشرقي لإفريقيا

د- الساحل الغربي لإفريقيا

المادة : الدراسات الاجتماعية (هذا وطني) الصف : الحادي عشر الدور الثاني - الفصل الدراسي الثاني
-العام الدراسي ٢٠٢٢/٢٠٢٣م

السؤال الثاني: أجب عن الأسئلة الآتية:

أولاً: عرف ما يلي:

١- الرؤية المستقبلية.

.....
.....

٢- النظام الأساسي للدولة.

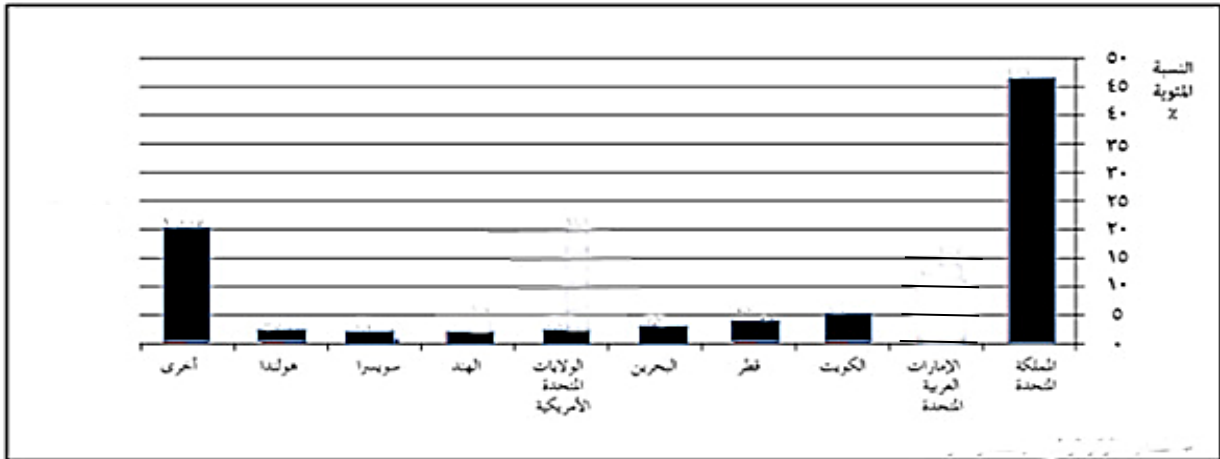
.....
.....

ثانياً: صنف المشاريع الاقتصادية الآتية في الجدول التالي:

(المتحف الوطني- طريق الباطنة السريع - المنطقة الحرة بصحار)

المشاريع اللوجستية	المشاريع السياحية	المشاريع الصناعية والتجارية
.....

ثالثاً: من خلال الرسم البياني لحجم الاستثمارات الأجنبية في سلطنة عمان لعام ٢٠١٧م أجب عن الأسئلة الآتية:



١- ما الدولة الأعلى في حجم الاستثمارات الأجنبية عام ٢٠١٧م؟

٢- مثل بيانياً في الشكل حجم الاستثمارات لدولة الإمارات العربية المتحدة علماً بأن حجم الاستثمار بلغ ١١% لعام ٢٠١٧م.

٣- اذكر اثنين من الحوافز والامتيازات للمستثمرين الأجانب في سلطنة عمان.

.....

يتبع/٤

السؤال الثالث: أجب عن الأسئلة الآتية:

أولاً: ادرس الجدول الذي يوضح نسبة مساهمة قطاعات الاقتصاد العماني في الناتج المحلي الإجمالي ثم

الستوات				القطاعات
٢٠١٧	٢٠٠٨	٢٠٠٣	١٩٩٨	
٢٩	٥٠,٦	٤١,٨	٣١,٩	القطاع النفطي
٢٤,١	٤٦,٩	٣٩,٣	٣٠,٧	• النفط
٤,٩	٣,٧	٢,٥	١,٢	• الغاز
٧٤,٤	٥٩,٦	٥٠,٤	٦٨,٣	القطاع غير النفطي
٢٠,٥	١٣,٧	١٦,٤	١٢,٥	• الصناعة
٢,٣	٢,٢	١,١	٣,٢	• الزراعة والأسماك
٥١,٦	٤٣,٧	٣٢,٩	٥٢,٦	• الخدمات

* المصدر : الكتاب الإحصائي السنوي ٢٠١٨م.

١- ما سبب ارتفاع نسبة مساهمة القطاع غير النفطي في الناتج المحلي الإجمالي لعام ٢٠١٧م؟

.....

٢- استخراج من الجدول ما يأتي:

أ- نسبة مساهمة قطاع الصناعة في الناتج المحلي الإجمالي عام ٢٠٠٨م.

.....

ب- نسبة مساهمة القطاع النفطي في الناتج المحلي الإجمالي لعام ٢٠٠٣م .

.....

ثانياً: دلل على ما يلي:

١- صحة العبارة الآتية: أثرت طبيعة السطح وتنوع الأقاليم الجغرافية على تنوع الأنشطة الاقتصادية التي

مارسها العمانيون منذ القدم.

.....

.....

٢ - استحداث السلطنة للأنظمة التي تسهل إقامة المشاريع الاقتصادية وتقديم الخدمات التي تحتاجها.

.....

.....

ثالثاً: اقرأ الكلمات السامية في النص الآتي ، ثم أجب عن الأسئلة التي تليه:

«ولقد تابعنا عن كتب أعمال مجلس عُمان بشقيه مجلس الشورى ومجلس الدولة، في الفترات الماضية، مُثمنين الجُهد الذي بذله المجلس خلالها، مما كان له الأثر الملموس، للإسهام في دفع مسيرة التنمية الشاملة، قُدمنا نحو مزيدٍ من التطور والنماء». من خطاب السلطان قابوس بن سعيد - طيب الله ثراه - في افتتاح الدورة السادسة لمجلس عُمان/٢٠١٥م.

١- يتكون مجلس عمان من مجلسين هما : - مجلس- مجلس..... (أكمل)

٢- ما المحافظة التي يوجد بها مبنى مجلس عمان؟

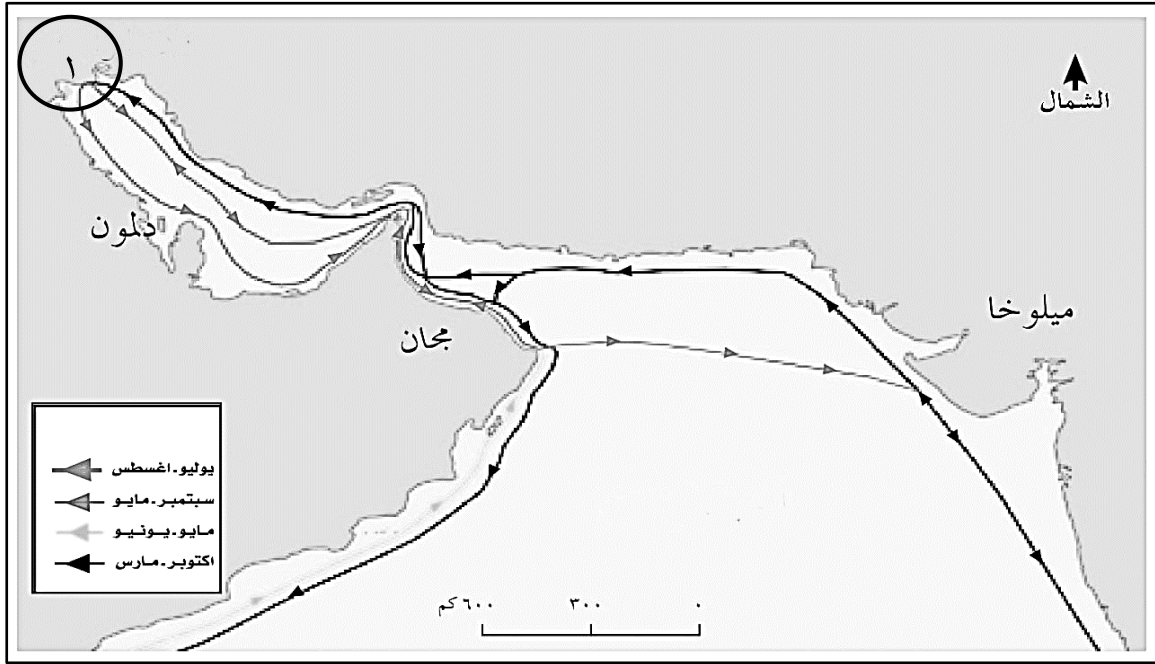
٣- ما العام الميلادي الذي ألقى فيه السلطان قابوس بن سعيد - طيب الله ثراه- هذا الخطاب؟

السؤال الرابع: أجب عن الأسئلة الآتية:

أولاً: اكتب المصطلح الدال على العبارات الآتية:

- ١- تشريع تصدره السلطة ليسير عليه الناس في حياتهم وينظم أنشطتهم في المجتمع (.....)
- ٢- عملية تهدف إلى تنويع هيكل الإنتاج وإيجاد قطاعات جديدة مولدة للدخل (.....)

ثانياً: ادرس خريطة الطرق التجارية بين الحضارات القديمة ثم أجب عن الأسئلة التي تليها:



١- اكتب المسطح المائي (المحيط الهندي) في موقعه الصحيح على الخريطة.

٢- ضع دائرة حول اسم الحضارة التي تقع إلى الشرق من حضارة مجان.

٣- ما المعدن الذي صدره العمانيون في العصور القديمة إلى الحضارة المشار إليها بالرقم (١).....

(٦)

المادة : الدراسات الاجتماعية (هذا وطني) الصف : الحادي عشر الدور الثاني - الفصل الدراسي الثاني
-العام الدراسي ٢٠٢٢/٢٠٢٣م

تابع : السؤال الرابع:

ثالثا: صنف العبارات الآتية في الجدول التالي:

(مجلس الدفاع - مجلس عمان - المجلس الأعلى للقضاء - مجلس الوزراء)

.....
يختص برسم السياسة العامة للقضاء ومتابعة تطويره.	يختص برعاية مصالح المواطنين وضمان توفير الخدمات لهم.	يختص بالنظر في كافة الموضوعات المتعلقة بالمحافظة على سلامة السلطنة.	يختص باقتراح مشروعات قوانين وإحالتها إلى الحكومة لدراستها.

السؤال الخامس: أجب عن الأسئلة الآتية:

أولاً: اذكر اثنين لكل من:

١- المهام التي يقوم بها السلطان (رئيس الدولة)

.....-

.....-

٢- أهمية النظام الأساسي للدولة.

.....-

.....-

ثانياً: أكمل البطاقة التعريفية للسلطان قابوس بن سعيد طيب الله ثراه:

الاسم	قابوس بن سعيد
تاريخ الميلاد
الولاية التي ولد فيها
ترتيب حكمه في الأسرة البوسعيدية
الرياضات المحببة لديه

تابع : السؤال الخامس:

ثالثا: ادرس الصورة التي أمامك ثم أجب عن الأسئلة الآتية:



١- ما القانون العماني الذي يختص بهذه المشكلة؟

.....

٢- ما أهمية هذا القانون؟

.....

٣- كم عدد الأبواب التي يتكون منها هذا القانون؟

.....

٤- ما الجهة المسؤولة عن تطبيق هذا القانون؟

.....

انتهت الأسئلة مع الدعاء للجميع بالتوفيق والنجاح.